

コンパクトかつ高性能 小さいながらも強力な洗浄力



掃き掃除



吸引力10,000pa



モップ掛け(濡/乾)



高性能AIと充実した機能



最大マッピング範囲
10,000m²

最大マッピング範囲 10,000m²



清掃範囲マップ保存
100枚以上

100以上のマップを保存可能



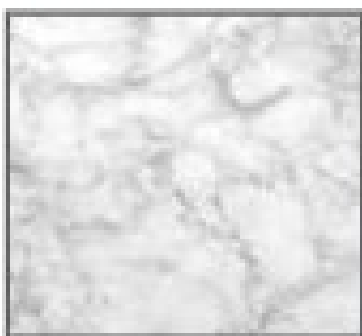
最大検知範囲
家庭用
ロボットの**2倍**

AI支援による物体認識



強力なレーダーセンサーで、広範囲に及ぶマッピング機能や自己位置の把握が可能に。高性能AIが清掃ルートを自動で最適化します。
・10,00Paの吸引力・さらなる床材対応の掃き清掃・光沢ある仕上がりのモップ清掃・正確なナビゲーションを実現するRGBセンサー&ラインセンサー

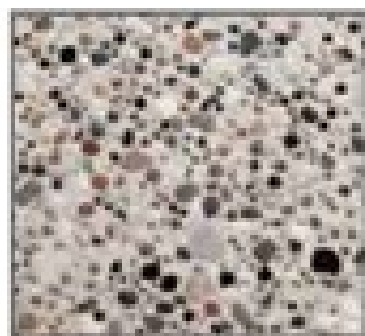
適応床タイプ



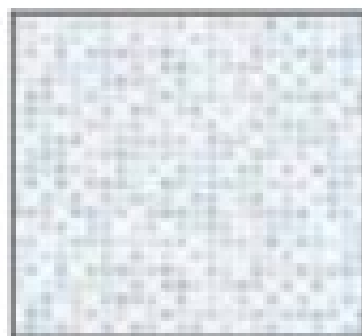
大理石



ビニール



テラツォ



タイル



PVC



毛足の低いカーペット

大規模施設全体の清掃計画をスムーズに実現します



スーパー・ショッピングモール



オフィスビル



ホテル・宿泊施設

製品名	JINNY20	
用途	屋内ミニ商用	
製品画像		
ロボットのサイズ(幅・奥行・高さ)	360(W)×360(D)×117(H)	
ロボットの重さ	約4.8kg	
水タンクの量	浄水 420mL	汚水 320mL
ダストboxの量	490mL	
清掃範囲	吸引:330mm 水拭き:300mm	
清掃モード	吸引(掃除機) モップ掛け(濡/乾) 掃きモップ	
騒音	最大:72dB	
清掃能力	200㎡/h	
障害物乗り越えの高さ	段差:20mm	
傾斜	登り・降り:15.0°	
走行可能な通行幅	400mm	
持続時間	180分	
充電時間	180分(20~100%)	
清掃スピード	max:0.35m/s	
防護IPレベル	IP24	
マップ作成方法	専用アプリによるリモコン操作	
清掃ルート	自動での清掃ルート作成	
落下防止センサー	赤外線検出	
衝突防止センサー	機械的衝突	

止まらない現場① クラウド管理システム

クラウドベースのプラットフォームによる一元管理を実現。
ロボットから収集された清掃データをリアルタイムで可視化し、効率的な運用分析と改善策の立案が可能です。
複数の清掃ロボットの一括管理が可能で、遠隔地から動作状況を監視するなど、清掃のスケジュールやタスクなども含め包括的に管理できます。



止まらない現場② 充実のサポート体制

24時間365日のサポート体制(オンライン)

デジタルプラットフォームからクラウド上で全国各地のロボット管理を行っています。
端末管理、マップ管理、オペレーション管理、タスク管理、トラブル対応を全てオンラインでサポート可能です。各種お問い合わせや保守申請なども365日ご相談いただけます。



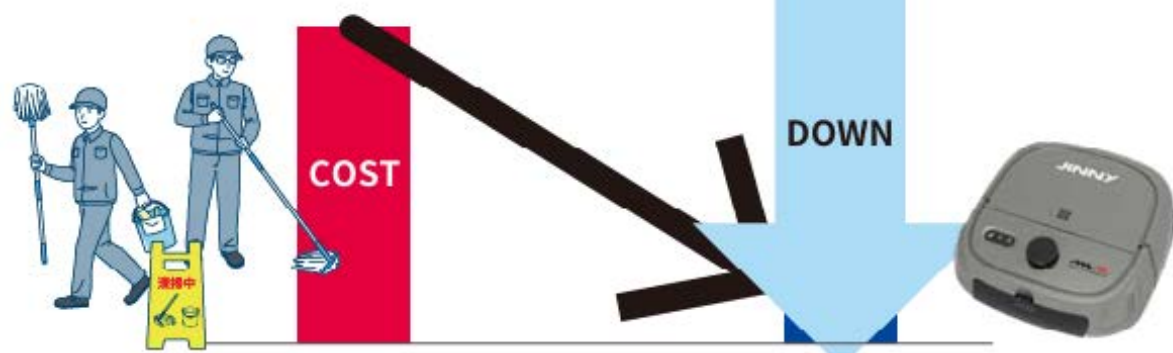
先出 SENDバック(ハードサポート体制)

- ・故障機に格納されているマップとタスクを入れた代替機を迅速に送付します。
- ・お客様が開梱後、代替機に電源を入れれば、すぐにご使用いただけます。
- ・故障機は、修理後にお客様へ返送いたします。



JINNY20 導入シミュレーション

清掃コスト 最大 **85%** 削減できます



清掃員による床面清掃

床面時間	削減金額(日中)	削減金額(深夜)
15分	10,369円	12,961円
30分	20,738円	25,922円
1時間	41,475円	51,844円
2時間15分	93,320円	116,650円

※算出条件:
時給1,050円・採用募集費30,000円・交通費500円(日)・有給5日(年)

JINNYによる床面清掃

導入+サポート費用の月額換算額

 約**19,800円**

自社現場で検証

人による床面清掃能力

床面作業時間 **2時間15分**

月額 **93,320円**

※深夜なら116,650円



JINNY20による床面清掃能力

1日3時間の稼働で **2機**

月額 **39,600円**

※19,800円×2機



稼働率80%で試算しても月間約 **53,720円** の差!