

DENSO

FIXED TYPE 2D CODE SCANNER

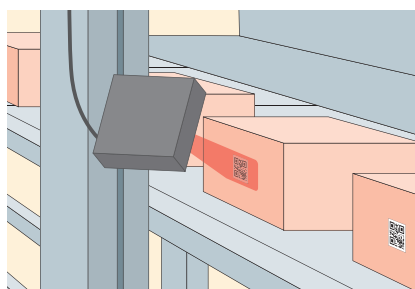
QB30 SERIES

広角視野モデル QB30-SU
QB30-SR

大深度モデル QB31-SU
QB31-SR



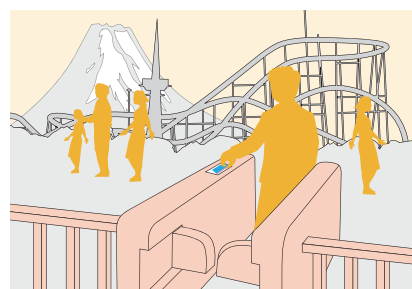
様々な用途に対応する2モデルをラインナップ。



工場のラインに



キオスク端末に



入場ゲートに

読み取り性能

用途に合わせて選べる2モデルをご用意

[QB30] 省スペースに設置可能な広角視野モデル

小型ボディ+広角レンズの採用により、読み取り対象物からの距離を離すことなく、省スペースに設置が可能。キオスク端末などへの組み込みの際の設置スペースを削減でき、設置の自由度が高まります。

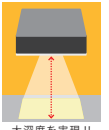
※読み取り面にプレートを設置する場合は、減反射コーティングしたプレートのご使用をおすすめします。



視野拡大を実現!!

[QB31] 離れていても読める大深度モデル

読み取り深度を拡大させたことにより、読み取り対象物からの距離が離れている場合にも対応。工場の生産ラインなどに最適で、現場の生産性向上に貢献します。



大深度を実現!!

充実の機能

簡単設定機能を搭載

読み取り対象物に合わせて読み取り条件やデータフォーマットなどを簡単に設定できる無償ソフト「QB setting」をご用意。面倒だった設定をシンプル化し、導入時の負荷を軽減します。

データ照合/編集機能を搭載

登録したマスターデータ(最大50個)と読み取ったコードのデータを照合できる機能を搭載。異品チェックやラベル貼り間違い防止システムを簡単に構築できます。さらに、簡易プログラミングソフト「ADFスクリプト」に対応しているため、データの並び替え・切り出し・変換など、データ編集を自由自在に行なえ、上位機器による開発の負荷を軽減します。

耐環境性能

塵・水滴の侵入をシャットアウトする安心性能

IEC国際規格の保護等級IP54を実現。生産ラインにおける粉塵や半屋外での雨などをシャットアウト。安心して組み込みできます。



安心の-20~50℃対応

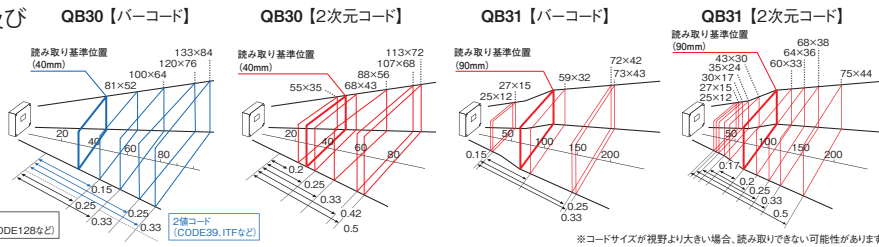
動作温度範囲-20~50℃対応により、半屋外の入場ゲートなどにも安心して組み込みできます。

QB30シリーズ仕様

型式		QB30-SR (RS-232Cモデル)	QB30-SU (USBモデル)	QB31-SR (RS-232Cモデル)	QB31-SU (USBモデル)
スキャナ部	読み取りコード	2次元コード QRコード、マイクQRコード、SQRC、iQR、PDF417、マイクPDF417、Maxiコード、DataMatrix (ECC200)、Aztec、GS1 Composite (EAN,UCC Composite)			
	最小分解能	2次元コード バーコード	0.20mm	0.15mm	0.17mm
	マーカ光	-		可視半導体レーザー(赤色 1mW max, JISクラス2)	
	読み取り基準位置	40mm		90mm	
インターフェイス	読み取り視野 ^{※1}	62mm×39mm		56mm×30mm	
	ラベル移動速度 ^{※2}	800mm/s		500mm/s	
	照明	白色LED		赤色LED	
	読み取り確認	LED ブザー			
インタフェイス	インタフェイス	RS-232C(ミニD-sub15PINメス) ^{※3}	USB	RS-232C(ミニD-sub15PINメス) ^{※3}	USB
	ケーブル長	0.5m	2m	0.5m	2m
外部入出力	入力	トリガリセット		トリガリセット	
	出力	読み取りOK/NG-照合OK/NG 外部照明同期信号		読み取りOK/NG-照合OK/NG 外部照明同期信号	
電源部	定格電圧	5V			
	電源	上位機器から供給			
付帯機能	操作ボタン	1ボタン(マジックキー)			
	複数コード一括読み 画像保存	最大8個 最大10枚			
環境性能	動作温度	-20~50℃			
	保護等級	IP54			
筐体色(前面)		ホワイト		ブラック	
質量		約120g	約150g	約120g	約150g

※1: 読み取り基準位置における値 ※2: 外部トリガ使用時、読み取り基準位置においてセルサイズ:0.33mm/Ver5のQRコード1個を読み取った場合の参考値であり、実際の環境条件により変化します。 ※3: D-sub9PINで外部機器と接続される場合、別途D15タイプ-D9Sタイプ変換ケーブルおよびACアダプターが必要です。

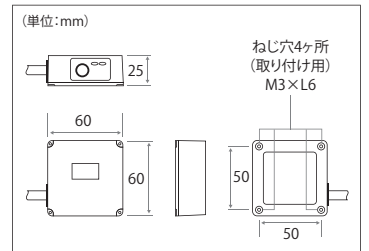
読み取り視野及び 読み取り深度



商品構成

- 本体セット**
- 操作ガイド ● 取扱説明書 [PDF](#)
- オプション**
- RS-232C D15P→D9Sタイプ変換ケーブル* CBQ3:RS2000 / 15-9-01 (2.0m)
 - ACアダプタ AD2-1005/3000*
 - ※オプション品は、RS-232CモデルをD-sub9PINで外部機器と接続される場合に必要となります。
- ソフトウェア**
- USBドライバ [PDF](#)
 - [Active USB-COMポートドライバ]
 - 設定ソフト [PDF](#)
 - [QB Setting]
 - キーボードエミュレーションソフト [PDF](#)
 - [QR_kbif]
 - SQRC読み取り設定ソフト [SQRC Setting]
- [PDF](#) このマークの付いた項目は弊社ホームページより無償でダウンロードいただけます。

寸法図



保守サービス

デンソーウェーブでは、お客様に安心して製品をご利用いただくために、3種類の「保守サービス」をご用意しております。※詳しくはホームページをご覧ください。

安全にお使い頂くために

●ご使用前に取扱説明書をよくお読みの上、正しくお使いください。

●お求め、ご相談は

製品の詳細はホームページをご覧ください。
<http://www.denso-wave.com/ja/adcd/>

- 外観・仕様等は改良のため、予告なく変更することがあります。
- このカタログの記載データは、2014年12月現在のものです。



環境への 取り組み

(株)デンソーウェーブは、製品の開発・設計にあたっては製品EMS(Environmental Management System: 環境マネジメントシステム)に則り、環境に与える負荷の軽減を図った製品を送り出しています。
<http://www.denso-wave.com/ja/about/eco/>

※QRコードは(株)デンソーウェーブの登録商標です。

株式会社デンソーウェーブ

本社 〒470-2297 愛知県知多郡阿久比町大字本字芳池1

- 東京支店 TEL:0120-585-271 FAX:03-6367-9729
- 東北営業所 TEL:022-782-0071 FAX:022-782-0078
- 静岡営業所 TEL:054-208-3271 FAX:054-655-3275
- 中部支店 TEL:0566-75-7901 FAX:0566-75-7970
- 大阪支店 TEL:06-7166-5010 FAX:06-7166-5005
- 広島営業所 TEL:082-504-1101 FAX:082-504-1105
- 福岡営業所 TEL:092-643-6900 FAX:092-643-6902

カスタマーデスク

0120-585-271 受付時間 9:10~12:00 13:00~17:30(土・日・祝日を除く) ※携帯電話、PHSからでもご利用いただけます。