

BHT-900

パッチモデル BHT-904B
Bluetoothモデル BHT-904BB Black
BHT-904BB White



業界初、eneloop®対応により
ランニングコストの低減に貢献!

箱から出してすぐ使える!
簡易業務ソフトを標準搭載!

軽量・ポケットサイズの
“カンタン”エントリーモデル!

BHT-900仕様

		パッチモデル	Bluetoothモデル	
型式		BHT-904B	BHT-904BB Black	BHT-904BB White*
OS		BHT-OS		
CPU		32bit RISCマイクロプロセッサ		
メモリ*		16MB(ユーザエリア 8MB)		
表示部	ドット数	128×96ドット		
	表示素子	液晶ドットマトリックスディスプレイ(モノクロ)		
	表示エリア	32.6×24.5mm(1.6インチ)		
	文字数	8文字×6行(標準フォント)、10文字×8行(小フォント)		
	バックライト	白色LED		
スキャナ部	方式	アドバンスドスキャン(CCD)		
	読み取りコード	EAN-13/8(JAN-13/8)、UPC-A/E、UPC/EAN(アドオン付き)、Interleaved 2 of 5、Standard 2 of 5、CODABAR(NW-7)、CODE39、CODE93、CODE128、GS1-128(EAN-128)、GS1DataBar(RSS)		
	最小分解能	0.125mm		
	読み取り確認	赤・緑・青3色LED、スピーカ、バイブレータ		
	キー入力部	キー数	28キー(サイドリガ含む)	
通信部	光I/F	通信方式	赤外線(IrDA-SIR Ver.1.2(Low Power)準拠)	
		通信速度	460.8kbps MAX.	
		通信距離	約0.15m	
	Bluetooth		Bluetooth Ver.2.1+EDR準拠クラス2	
	ケーブルI/F		USB Ver.2.0(High Speed 480Mbps)	
電源部	メインバッテリー	単3アルカリ乾電池2本 または eneloop®単3形2本		
	動作時間*	約200時間**4		
付帯機能		時計、スピーカ、バイブレータ、リジューム機能、電池電圧表示、リモートウェイクアップ		
	動作温度	-5°C~50°C**6		
	保護等級	IP54		
環境性能	耐落下強度**7	0.2m×1,000回以上/1.2mコンクリート床面に6面各10回(計60回)		
	質量(単3アルカリ乾電池含む)	約160g		

*1:上下ケース、キーボード部、サイドリガキー、電池蓋に抗菌素材(日本工業規格JIS Z 2801準拠)を使用しています。 ※2:ユーザエリアにはフロントファイル領域(約400KB)を含みます。 ※3:動作時間は常温での参考値であり、使用条件により変化します。 ※4:10秒間に2回の読み取り、Bluetooth通信なしの場合。 ※5:1サイクル30秒=読み取り(1秒間)、Bluetooth通信(送信1KB/常時接続)、画面書き替え(1秒間)、待機。 ※6:充電時は0~40°Cとなります。 ※7:常温での試験値であり保証値ではありません。

オプション(別売)

●通信ユニット*

・CU-901(RS-232C通信+本体充電) ・CU-911(Ethernet通信+本体充電) ・CU-921(USB通信+本体充電)

		CU-901	CU-911	CU-921
BHT⇄CU間	通信方式	赤外線(IrDA-SIR Ver.1.2(Low Power)準拠)	赤外線	赤外線*
	通信速度	115.2kbps MAX.	460.8kbps	115.2kbps/460.8kbps
CU⇄ホスト間	通信方式	RS-232C	Ethernet(10BASE-T)	USB 1.1 Full Speed準拠
充電時間		約11時間		
寸法		D93.5×W75×H49mm		
使用電源		ACアダプタ		接続先より供給/ACアダプタ

*1:通信速度115.2kbpsまでは、IrDA-SIR ver.1.2(Low Power)準拠。

●充電器*

・CH-951(本体充電器) ・CH-954(4連充電カートリッジ充電器)

項目	CH-951	CH-954
充電時間	約11時間	
質量	約65g	約230g
寸法	D93.5×W75×H49mm	D96×W300.9×H49mm
使用電源	ACアダプタ	

CH-954

*BHT-900用の通信ユニットおよび充電器は市販Ni-MH充電電池の充電機能を備えておりますが、すべての充電電池の充電を保障するものではありません。充電電池の性能を十分に引き出すためにはご使用のNi-MH充電電池の専用充電器をご使用ください。

保守サービス

デンソーウェーブでは、お客様に安心して製品をご利用いただくために、3種類の「有償保守サービス」をご用意しております。詳しくはホームページをご覧ください。

安全にお使い頂くために

●ご使用前に取扱説明書をよくお読みの上、正しくお使いください。

●お求め、ご相談は

環境への取り組み

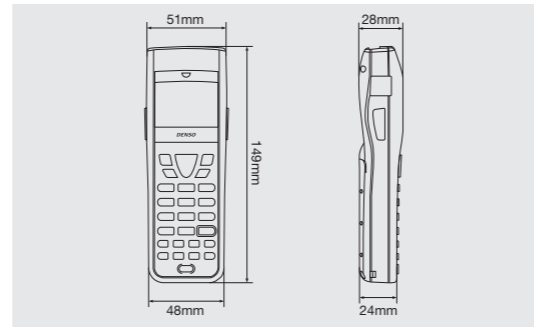
(株)デンソーウェーブは、製品の開発・設計にあたっては製品EMS(Environmental Management System: 環境マネジメントシステム)に則り、環境に与える負荷の軽減を図った製品を送り出しています。
http://www.denso-wave.com/ja/corporation/about/eco/index.html

カスタマーデスク ☎ 0120-585-271 受付時間 9:10~12:00 13:00~17:30(土・日・祝日を除く)

*携帯電話、PHSからはご利用になれません。

寸法図

単位:mm(寸法は全て参考寸法です)



付属品

- ハンドストラップ
- 操作ガイド
- 取扱説明書 [HP↓](#)
- 簡易業務ソフト(Easy Pack Ad)クイックリファレンス [HP↓](#)

ソフトウェア

●開発ツール

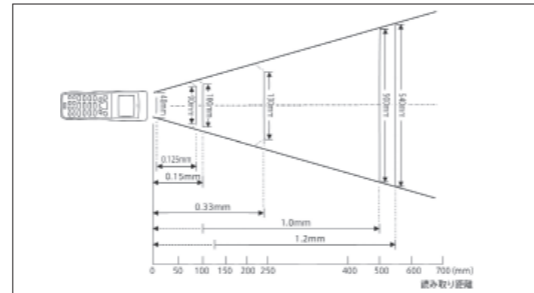
- ・BHT-BASIC4.0 Creator
- ・BHT-BASIC4.0 転送ユーティリティ
- ・BHT-BASIC4.0 転送ユーティリティDLLパック
- ・BHT-BASIC4.0 シミュレータライブラリ(BHT-900用)
- ・BHT-BASIC4.0 プログラムコンバータ [HP↓](#)

●BHTアプリケーション作成ツール

- ・BHT Advanced Pack II

[HP↓](#) このマークの付いた項目は弊社ホームページ(QBdirect)より無償でダウンロードいただけます。

読み取り距離と視野



無線機器の取り扱い上の注意

■電波に関する注意

この機器の使用周波数帯では、電子レンジ等の産業・科学・医療用機器のほか、工場の製造ライン等で使用されている免許を要する移動体識別用の構内無線局及びアマチュア無線局、並びに免許を要しない特定小電力無線局等(以下、「他の無線局」と略します)が運用されています。

- ①この機器を使用する前に、近くで「他の無線局」が運営されていないことを確認してください。
- ②万一、この機器から「他の無線局」に対して、有害な電波干渉の事例が発生した場合には、すみやかに電波の発射を停止した上、弊社にご連絡いただき、混信回避のための処置等についてご相談ください。
- ③その他、この機器から「他の無線局」に対して有害な電波干渉の事例が発生した場合など何かお困りのことが起きたときは、弊社へお問い合わせください。

■電波の種類と干渉距離

Bluetooth

- ① [2.4] :2.4GHz帯を使用する無線設備であることを表します。
- ② [FH] :変調方式が「FH-SS方式」であることを表します。
- ③ [2] :想定される干渉距離が20m以下であることを表します。
- ④ [] :全帯域を使用し、かつ移動体識別装置の帯域を回避不可であることを表します。

製品の詳細はホームページをご覧ください。

<http://www.denso-wave.com/ja/adcd/>



●外観・仕様等は改良のため、予告なく変更することがあります。●このカタログの記載データは、2012年1月現在のものです。

株式会社 デンソーウェーブ

本社 〒470-2297 愛知県知多郡阿久比町大字草木字芳池 1

東京支社 TEL:03-6367-9677 FAX:03-6367-9729

東北営業所 TEL:022-782-0071 FAX:022-782-0078

静岡営業所 TEL:054-208-3271 FAX:054-655-3275

中部支店 TEL:0566-75-7901 FAX:0566-75-7970

大阪支店 TEL:06-6310-6422 FAX:06-6310-6289

広島営業所 TEL:082-504-1101 FAX:082-504-1105

福岡営業所 TEL:092-643-6900 FAX:092-643-6902

読み取り性能

あらゆる場面で実感できる優れた読み取り性能。ストレスフリーな操作性で作業効率アップ。

「タッチ読み」も
「離し読み」も自由自在



読み取り口をバーコードにタッチするだけで、簡単に読み取りができるタッチ読み取りはもちろん、離れた位置からの読み取りにも対応。読み取り位置を意識せずに済むので、初めての方でもストレスなくお使いいただけます。

粗悪バーコードも
サクサク読み取り



かすれ、はがれなどで読み取りづらくなった粗悪バーコードも、読み取りなおすことなく、スムーズに読み取ることができます。
※バーコードの劣化状態によっては、読み取れない場合もございます。

高速読み取りに加え、
幅広バーコードにも対応

検品など連続してバーコードを読み取る作業を行うときも、200scan/secの高速スキャンにより、素早い読み取りが可能。読み取り時のストレスを解消するとともに、作業時間の短縮を実現します。また、EIAJラベルのCODE39などの「幅広バーコード」にも対応しています。

電源

業界初!「eneloop®」対応で、手軽にエコな運用を実現。

繰り返し使える電池「eneloop®」対応



メインバッテリーに、充電して繰り返し使用可能な「eneloop®」をご利用いただけます。1回の使い切りではなく、繰り返し使えるので環境に優しく、1回あたりの使用にかかるコストも大幅に抑えることが可能です。また専用バッテリーとは違い、手軽に購入できる点も魅力です。もちろん、単3アルカリ乾電池もご利用いただけます。
※eneloop®は三洋電機株式会社の登録商標です。

約200時間*の長時間動作を実現



BHT-900では、省電力設計により約200時間の連続動作が可能となりました。これにより、長時間の作業でもバッテリー交換や再充電の必要がなくなり、快適にお使いいただけます。
※10秒間に2回の読み取り、Bluetooth通信なしの場合。

デザイン

人間工学の視点から、作業中のボタンの押し方や握り方を研究して生まれたデザイン。

持ち運びやすく、作業しやすい理想的な形状を実現



トリブルトリガ

親指でも人差し指でもスキャンできるトリブルトリガを採用。握り方を変えずに、読み取りもキーボード入力も行うことが可能です。



薄型ポケットサイズ

作業中でも邪魔にならないポケットサイズ。作業服の胸ポケットにスマートに収納でき、他の作業に移行しても邪魔になりません。



照準を定めやすい曲線デザイン

読み取り口に向かって緩やかな曲線が描かれたデザインが、バーコードを的確に捉えます。

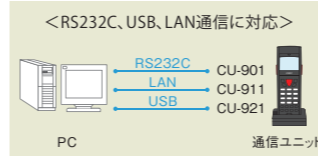
通信

Bluetooth®通信



●Bluetooth Ver.2.1搭載。携帯プリンタをはじめ、PC、携帯電話などワイヤレスに通信可能です。さらに携帯電話を使い、モデム経由で実機との通信が可能。データの送信や在庫照会などのデータ確認が行えます。

パッチ(有線)通信



●通信ユニット経由で、上位機器とデータ通信が可能です。

USBを使用した直結通信



●USBケーブルを使用して、本体とPCをダイレクトに接続することが可能です。高速通信はもちろん、併せて充電もできるので、バッテリー残量を気にすることなくご利用いただけます。
※USB2.0対応の推奨ケーブルをご利用ください。

耐久性・耐環境性

万が一の時でも安心の堅牢ボディ



●手元が滑ったり、ピッキング用ワゴンからの落下を想定し、実際よりもさらに過酷な条件である、高さ1.2m×60回の繰り返し落下試験をクリア。安心してご利用いただけます。
●IEC国際規格の保護等級IP54を実現。飛沫や埃から実機とデータを守ります。

長く清潔に使える抗菌仕様 (BHT-904BB Whiteのみ) **NEW**



●本体に抗菌素材*を使用し、雑菌の増殖をおさえ、長く安心してご利用いただけます。病院内など、衛生管理が求められる場所でのご利用に最適です。
※日本工業規格JIS Z 2801準拠
(抗菌部位) ■上下ケース ■キーボード部 ■サイドトリガキー ■電池蓋

互換性

スムーズな機種変更を実現

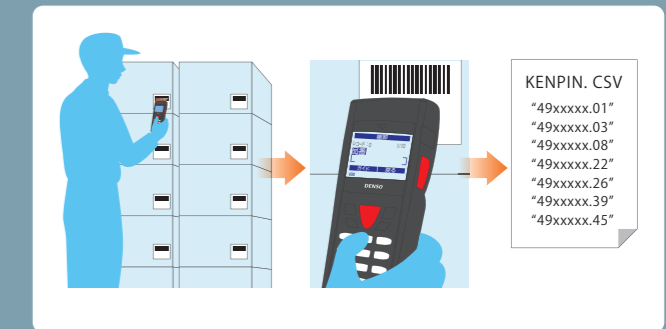


●BHT-8000と同じ横8文字表示(標準フォント)なので、文字表示が乱れることはありません。また、背景色がホワイトになり、視認性がさらに向上しています。

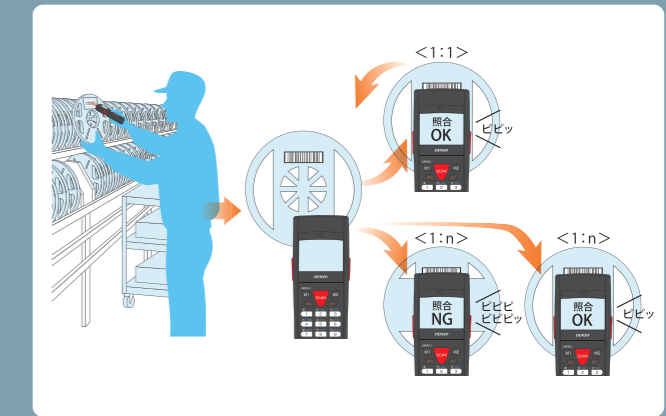
ソフトウェア Easy Pack Ad for BHT-900

スイッチONで即使用可能。インストール済みの簡易業務ソフト Easy Pack Ad for BHT-900で、面倒な設定もありません。

箱を開けてすぐに実績の収集・照合作業が可能

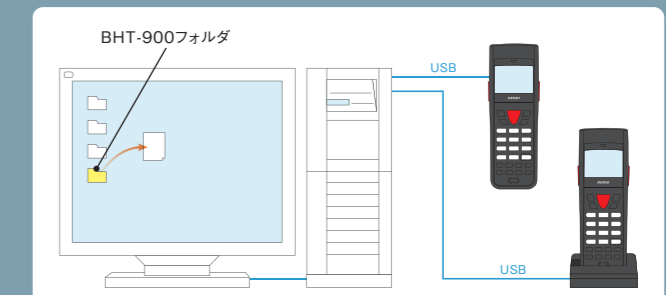


●導入したその日から棚卸や検品などの実績収集ができます。



●最初に読んだバーコードを照合マスタとして1:1照合、1:n照合が可能です。

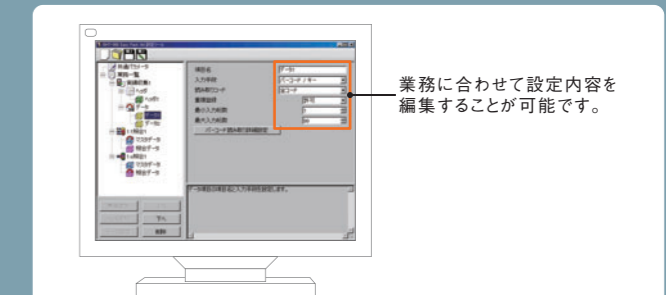
ドラッグ&ドロップによる直感操作



●転送ツールを立ち上げることなくドラッグ&ドロップでBHTのデータをPCに転送できます。

※Easy Pack Ad for BHT-900で収集したデータのみ可能。
※USB-CU通信でのドラッグ&ドロップ操作はEasy Pack Adファイル転送ツール使用時のみ対応。
※毎日通信する場合はUSB-CUを使用してください。

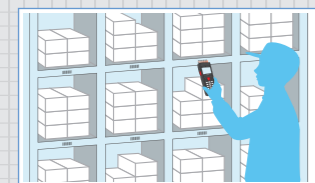
ソフトウェアの拡張機能も充実



●弊社HPで無償配布している編集ツールを使えば、実績の収集業務と照合作業などを、使い慣れたフォーマットなどに編集・作成できます。

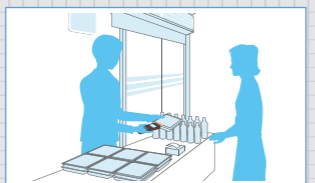
BHT-900シリーズは、あらゆる場所で効果を発揮。

倉庫での入出庫・棚卸



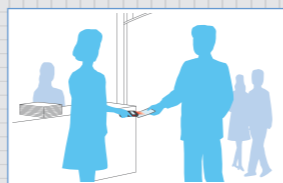
特に棚卸の時期など、紙ベースでの管理が大変な場合はBHT-900が便利。簡易業務ソフトを標準搭載しているので、導入した日からフル活用いただけます。

臨時売場の売上管理



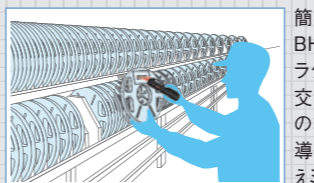
BHT-900なら、ランチや催事に合わせたイベントなど、臨時売場でのご利用にも最適です。薄型・コンパクトなので、狭い売場でも置き場所を選びません。

イベント会場での入場管理



ハンディターミナルは一時的に利用したいイベントでの入場管理などに便利です。軽くて操作のしやすいBHT-900なら、女性でも楽に持ち運びできます。

リールのかけ替えミス防止



簡易業務ソフトを搭載したBHT-900なら、2点照合もラクラク。実装機のリール交換時に、現品と補充品のコードを読み取ることで、導入したその日からかけ替えミス防止が実現できます。